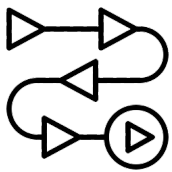


# EasyMapper-LS

경량 360°  
LiDAR 시스템

## 주요 기능



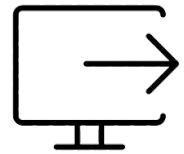
### 간편한 사용 및 신속한 처리

직관적인 인터페이스로 쉽게 조작할 수 있으며, 데이터를 빠르고 정확하게 처리합니다.



### 360° 측량 및 매핑

360° 스캐닝을 사용하여 세부 사항을 놓치지 않고 모든 각도를 자세하게 조사할 수 있습니다.



### 안전한 작동 범위

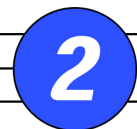
중단 없는 운영을 위해 안정적인 데이터 전송을 유지합니다.



### RGB 카메라 8MP

**3.7kg**

### 드론 + LiDAR 총 무게



### C2 인증을 받은 신뢰성 있는 드론

# 360° 시야

**EasyMapperr-LS**은 지상뿐만 아니라 수직 방향에서도 LiDAR 데이터를 수집할 수 있는 강력한 드론입니다. 이 드론은 건물, 교량, 해안 침식, 절벽, 산 등 다양한 수직 검사에 최적화된 LiDAR 를 장착하고 있습니다. 정밀한 3D 모델링과 지형 분석을 통해 높은 정확도의 데이터를 제공합니다.



**EasyMapper-LS**  
매핑 LiDAR

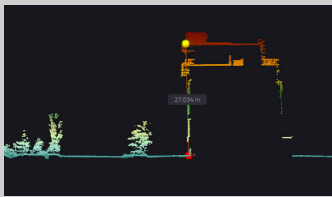
크기	495 × 455 × 286 mm	레이저 스캐너	Hesai XT32M2X
무게 (라이다 포함)	3.7kg	AGL 고도	140m
비행 시간 (라이다 포함)	45 mins	정밀도	3cm
제어 거리	최대 300m	정확성	2.5cm
배터리 용량	12,000mAh	RGB 카메라	내장 8MP

## 미래를 형성하기 위한 도구

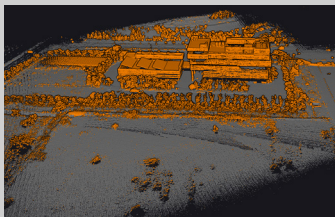
### 다양한 응용분야



포인트 클라우드



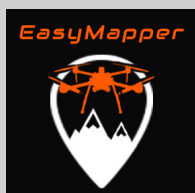
객체 치수 분석



지면 분류



비지면 객체 제거



### 패키지 리스트

	하드케이스	1EA
	AQUILA 3F	1EA
	GPS 안테나	1EA
	Surveyor Ultra OEM LiDAR	1EA
	AVIATOR 조종기	1EA
	프로펠러	4EA
	배터리	2EA
	배터리 충전기	1EA